
	LMJ – SCF	
	MCO SCF - TOURILLON DE LIAISON RAIL	

CSI	WTP000665807.DRW - A	Released

LASER MEGAJOULE

SCF

Système de Conversion de fréquence et

de Focalisation

MCO SCF - TOURILLON DE LIAISON

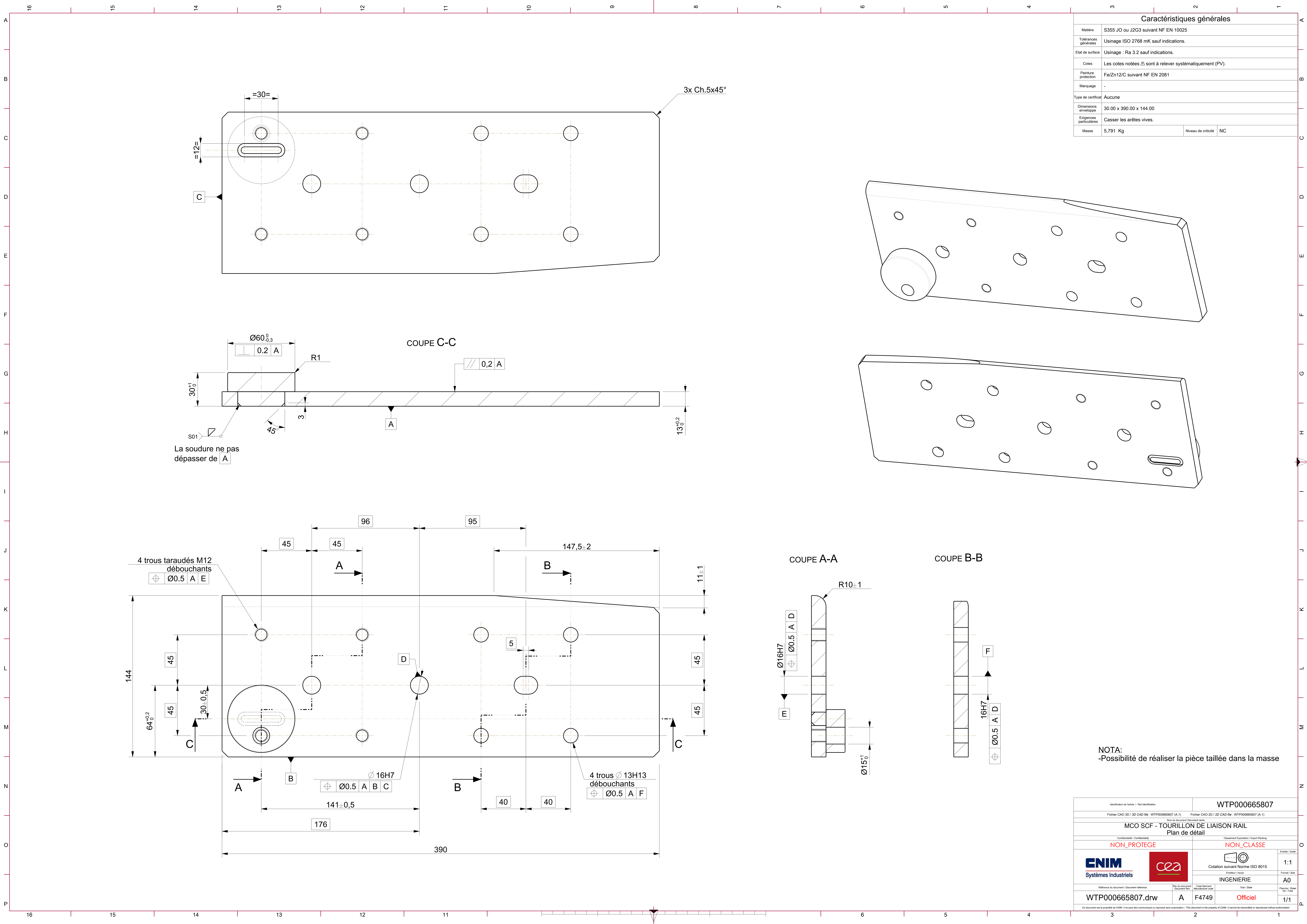
RAIL

RÉSUMÉ : -

<<CNIM_SOUS_TYPE>>

PROCESSUS D'APPROBATION / APPROVAL PROCESS		
	Nom / Name	Date de signature Date signed
Auteur Author	Stephane LATY	25/04/25
Vérificateurs Reviewers	Laurent PACROS	05/05/25
Approbateur Approver	Fabien REYNAUD	07/05/25

Identification externe : -



Caractéristiques générales		
Matière	S355 JO ou J2G3 suivant NF EN 10025	
Tolérances générales	Usinage ISO 2768 mK sauf indications.	
Etat de surface	Usinage : Ra 3.2 sauf indications.	
Cotes	Les cotes notées \varnothing sont à relever systématiquement (PV).	
Peinture protection	Fe/Zn12/C suivant NF EN 2081	
Marquage	-	
Type de certificat	Aucune	
Dimensions enveloppe	30.00 x 390.00 x 144.00	
Exigences particulières	Casser les arêtes vives.	
Masse	5,791 Kg	Niveau de criticité NC

NOTA:
-Possibilité de réaliser la pièce taillée dans la masse

Identification de l'entité / Part identification		WTP000665807	
Fichier CAO 3D / 3D CAD file : WTP000665807 (A.1)		Fichier CAO 2D / 2D CAD file : WTP000665807 (A.1)	
MCO SCF - TOURILLON DE LIAISON RAIL			
Plan de détail			
Confidentialité / Confidentiality		Classification / Export Ranking	
NON_PROTEGE		NON_CLASSE	
CNIM Systèmes Industriels		cea	Echelle / Scale
		Cotation suivant Norme ISO 8015	1:1
		Construit / Drawn	Formé / Date
		INGENIERIE	A0
Référence du document / Document reference		Nom du document / Document file	Etat / Date
WTP000665807.drw		A F4749	Officiel 1/1
Ce document est la propriété de CNIM. Il ne peut être communiqué ou reproduit sans autorisation. / This document is the property of CNIM. It cannot be transmitted or reproduced without authorisation.			